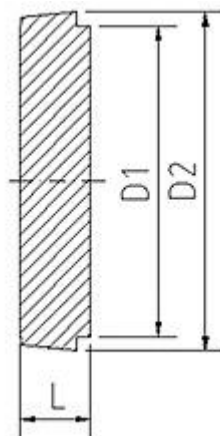


Art. 009

Zaślepka stożkowa pod nakrętkę



DN	D1	D2	L	Waga (kg)
10	18	22,5	9	0,020
15	24	28,5	9	0,040
20	30	36,5	11	0,070
25	35	44	13	0,120
32	41	50	13	0,160
40	48	56	13	0,220
50	61	68,5	14	0,360
65	79	86	16	0,660
80	93	100	16	0,910
100	114	121	20	1,660
125	137	150	22	2,840
150	163	176	24	4,290