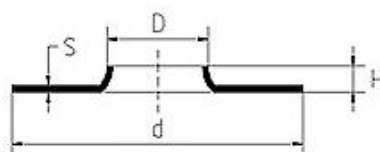


Art. 108

Kołnierz wywijany PN10 DIN 2642



D	d	S	H	Waga (kg)
17,2	43	2	6	0,022
18	42	2	6	0,028
21,3	43	2	6	0,021
25	58	2	7	0,034
26,9	58	2	8	0,039
28	68	2	8	0,048
33,7	68	2	9	0,051
34	78	2	9	0,061
38	78	2	10	0,061
40	78	2	10	0,064
42,4	78	2	10	0,067
48,3	88	2	10	0,082
50,8	102	2	11	0,100
52	102	2	11	0,100
60,3	102	2	12	0,107
63,5	115	2	13	0,123
70	122	2	12	0,154
76,1	122	2	12	0,145
84	138	2	13	0,186
88,9	139	2	12	0,185
101,6	150	2	14	0,206
104	158	2	16	0,237
114,3	158	2	16	0,214
129	188	2	15	0,313
139,7	188	2	16	0,278
154	212	2	19	0,378
168,3	212	2	17	0,318
204	268	2	21	0,543
219,1	270	2	18	0,472
254	320	2	24	0,711
273	323	2	18	0,556
304	370	2	21	0,804
323,9	370	2	19	0,641